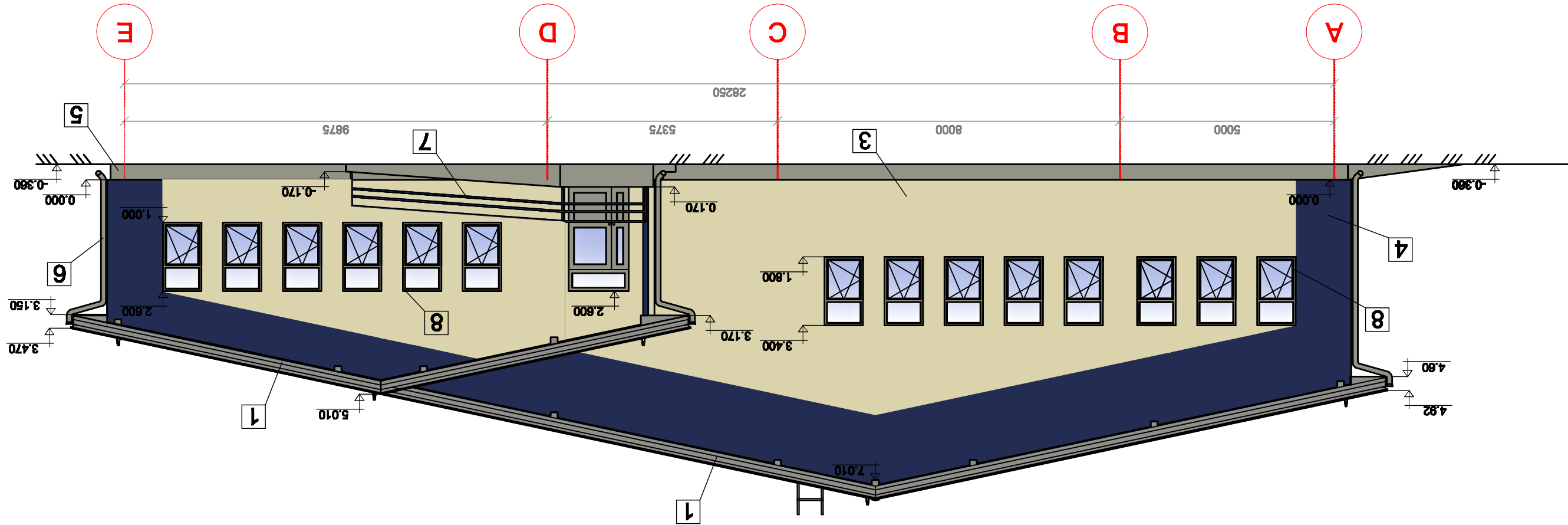
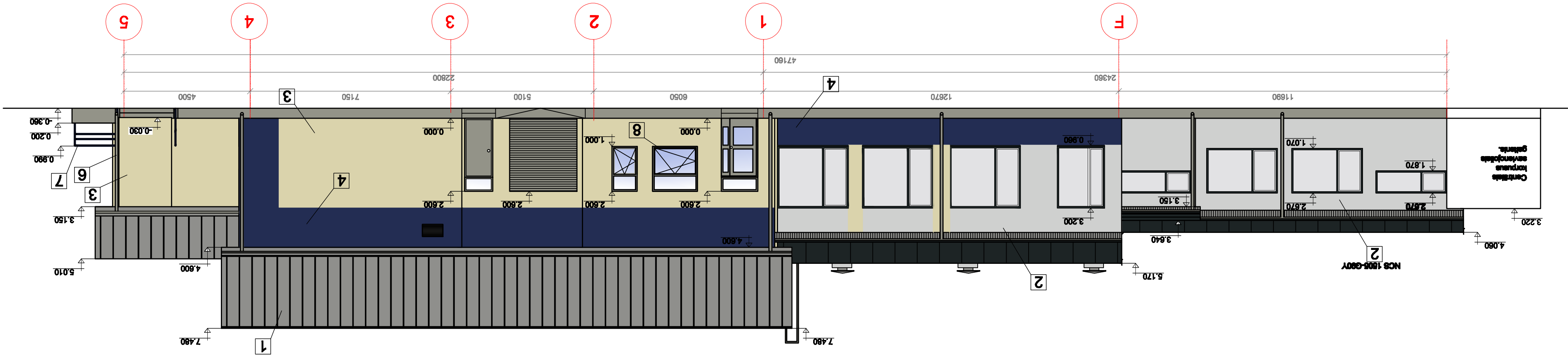


IZSTRĀDĀJA	Gatis Grasis	Datums	05.08.2013
ARHITEKTE	Iveta Lāčuniece	Lapas	AR-5
PASĒKUMS	Fasādes assis F-5; A-E	Stadija	TP
		Mērogs	1:100
PROJEKTAJS	SIA "Arhitektūra un Vides" Rēģ. Nr. 43603016278 Ceturķu ielā 4, Ozolnīķu novs, LV-3016, tāl. +371 28288078		
PASŪTĪTĀJS	Latvijas Lauksaimniecības Universitāte Lielā ielā 2, Jēlgava		
OBJEKTS	LLU veterinārmedicīniskās fakultātes salīdzinošās pataloģijas laboratorijas būvniecība un esošo telpu pārmēršana mikrobioloģiskās laboratorijas veidošanai. Jēlgava, Kristapa Heilmārga ielā 8.		

- PIEZĪMES:**
1. Visi izmēri doti milimetros, augšējās atzīmes metrs.
  2. Visi izmēri precizējami būvniecības laikā.
  3. Pirms fasādes krāsošanas sālskābes  
objektā uz vietas.
  3. Pirms fasādes krāsošanas sālskābes  
izveidot paraugu katram tonim 0,5m² uz šķīviķona  
lokānes - esakopot ar pasūtītāju - autorizāciju.



Fasāde assis A-E; M 1:100



Fasāde assis F-5; M 1:100

Apzīmējumi	Paskaidrojums	Toni	Krāsas kods
1	Jumts- tērauda lokānes- valņņotā, purāi pārd, 0,5mm		RAL 9005
2	Arslēnās- dekoratīvais apmēlums		RAL 7047
3	Arslēnās- dekoratīvais apmēlums		NCS 1515-Y0R
4	Arslēnās- dekoratīvais apmēlums		RAL 5013
5	Arslēnās- dekoratīvais apmēlums		RAL 7023
6	Arslēnās- dekoratīvais apmēlums		RAL 7023
7	Arslēnās- dekoratīvais apmēlums		RAL 5013
8	Arslēnās- dekoratīvais apmēlums		RAL 7023

KRĀSU PASE